

1

¿Qué ha pasado en las cuencas de los ríos Cauca y San Jorge?



27 de agosto/2021: rompimiento del dique marginal del río Cauca en Cara de Gato (San Jacinto del Cauca).

21 de marzo/2022: rompimiento del dique que contenía al río Cauca en el sector Los Arrastres (San Jacinto del Cauca-Guaranda).

Febrero - Abril/2022:



Excesos de lluvia en la cuenca del río Cauca y Mojana.



Altos niveles en el río Cauca, cercanos a los máximos históricos (2000-2020).

2

¿Qué ha pasado recientemente (24-25 de mayo)?



Lluvias en amplios sectores de La Mojana y en el Bajo Nechí, Bajo Cauca, Bajo Magdalena y Alto San Jorge en horas de la noche y madrugada.



Ascenso del Bajo Cauca (Caucasia-Nechí)

Descenso del Cauca (Nechí-Pinillos).

Incrementos en los aportantes al Alto San Jorge.



Reporte comunitario

Inundaciones por ingreso del Cauca en áreas de drenaje de: **i)** caño San Matías: desde Los Arrastres (Guaranda) hasta Parcelas de Santa Fe (San Benito Abad); **ii)** caño Rabón: desde Gavalda (Guaranda) hasta



La Plaza (San Benito Abad) y **iii)** caño Viloría: desde Cecilia (Ayapel) hasta Cuiva (San Benito Abad).

Inundaciones por muy altos niveles, en: **i)** corredor del río San Jorge (San Marcos-Magangué); **ii)** corredor de los caños Mojana, Pancegüita y ciénagas asociadas – en Sucre y **iii)** corredor del río Cauca (Guacamayo-Brisas del Cauca, al norte de Achí)

3

¿Qué esperamos (25-26 de mayo)?



Lluvias a lo largo de la región mojanera y en las cuencas del Bajo Nechí, Bajo Magdalena, Bajo Cauca y Alto San Jorge.



Ascenso de: (i) Río San Jorge (Montelíbano-Ayapel), y (ii) Río Cauca (Nechí-Cara de Gato).

Probabilidad de incrementos en los aportantes al Bajo Nechí, Alto San Jorge y sistema de ciénagas y caños del Bajo San Jorge.



Recomendaciones

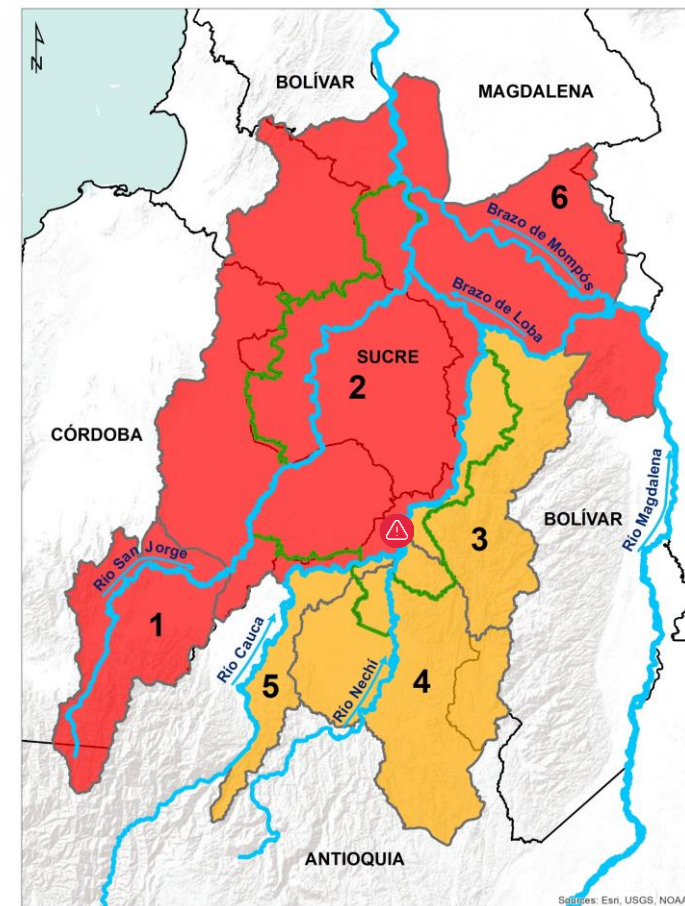
- Especial atención en áreas de drenaje de los caños Gil, San Matías, Rabón y Viloría, por ingreso del río Cauca.
- Zonas con altos niveles: Alto San Jorge, Bajo San Jorge y sistema cenagoso (Ayapel-desembocadura), río Cauca (norte de Achí - Pinillos), río Magdalena (entre El Banco y Plato), caños Mojana y Pancegüita (Sucre) y sistema de ciénagas (Ayapel, San Marcos y Sucre)



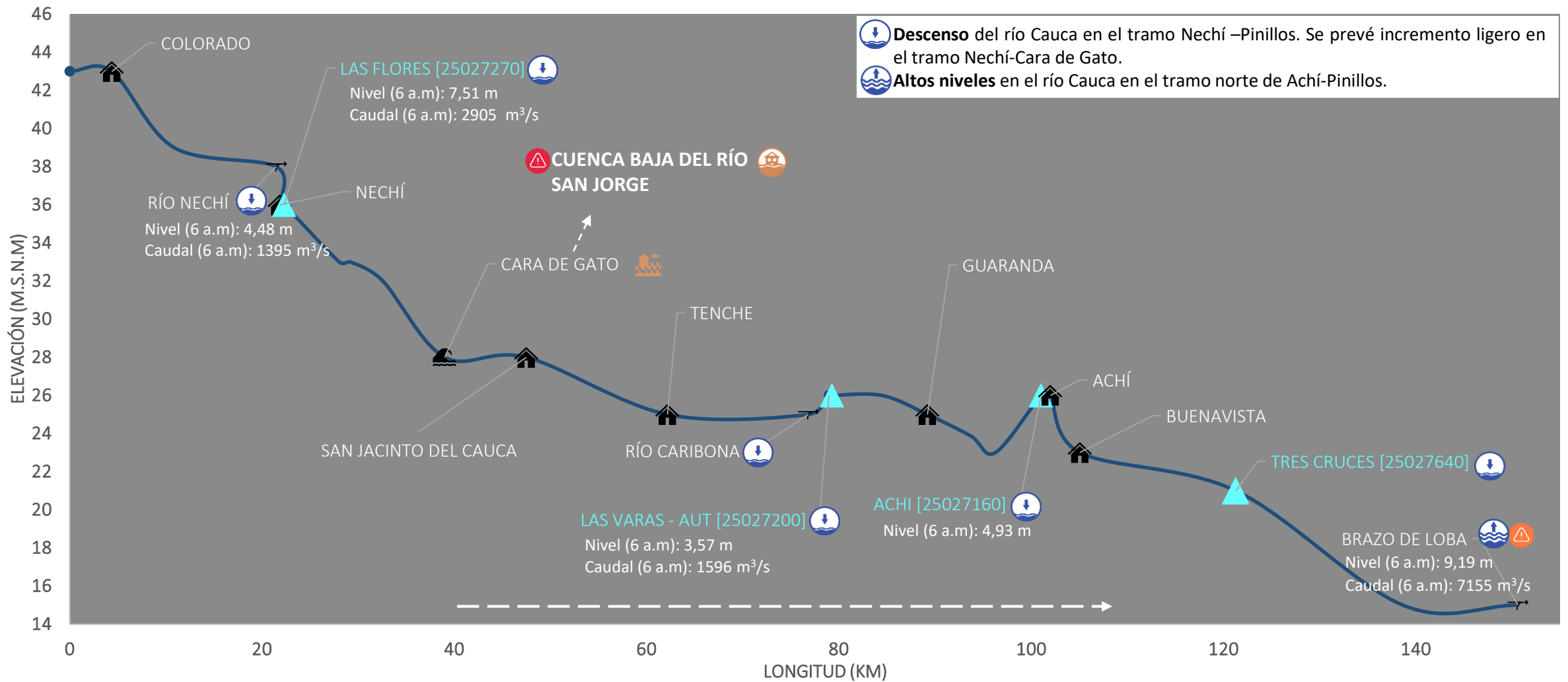
PARA TOMAR ACCIÓN: 1) Alto San Jorge; 2) Bajo San Jorge; y 6) Bajo Magdalena entre El Banco y Plato; **Alerta puntual** en el río Cauca, en el sector Cara de Gato (San Jacinto del Cauca)



PARA PREPARARSE: 4) Bajo Nechí; 3) Bajo Cauca (Nechí-Pinillos) y 5) Cauca (Valdivia-Nechí).

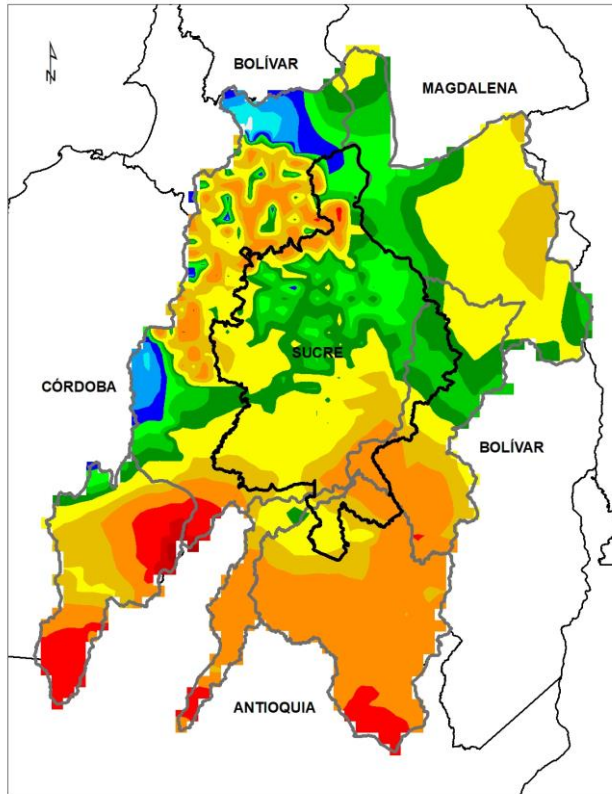


III. Condiciones hidrológicas actuales en el río Cauca (tramo Nechí-Pinillos)

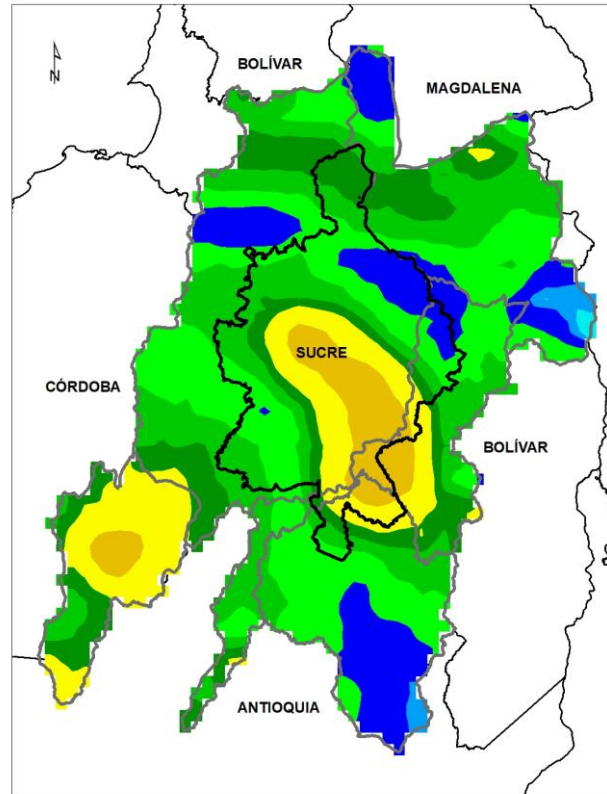


PUNTOS DE INTERÉS RÍO CAUCA (TRAMO NECHÍ-MAGANGUÉ)	ALERTAS HIDROLÓGICAS	CONDICIONES HIDROLÓGICAS	ZONAS DE EMERGENCIA
Estación hidrológica IDEAM	Alerta ROJA Para tomar acción	Niveles en ascenso	Inundación por desbordamiento
Población	Alerta NARANJA Para prepararse	Niveles en descenso	Inundación por rompimiento margen derecha
Rompedero	Alerta AMARILLA Para informarse	Niveles estables	Inundación por rompimiento margen izquierda (Mojana)
Confluencia	Condiciones NORMALES Sin alerta	Tránsito de creciente	

PRONÓSTICO PARA EL 25 DE MAYO Y 26 DE MAYO



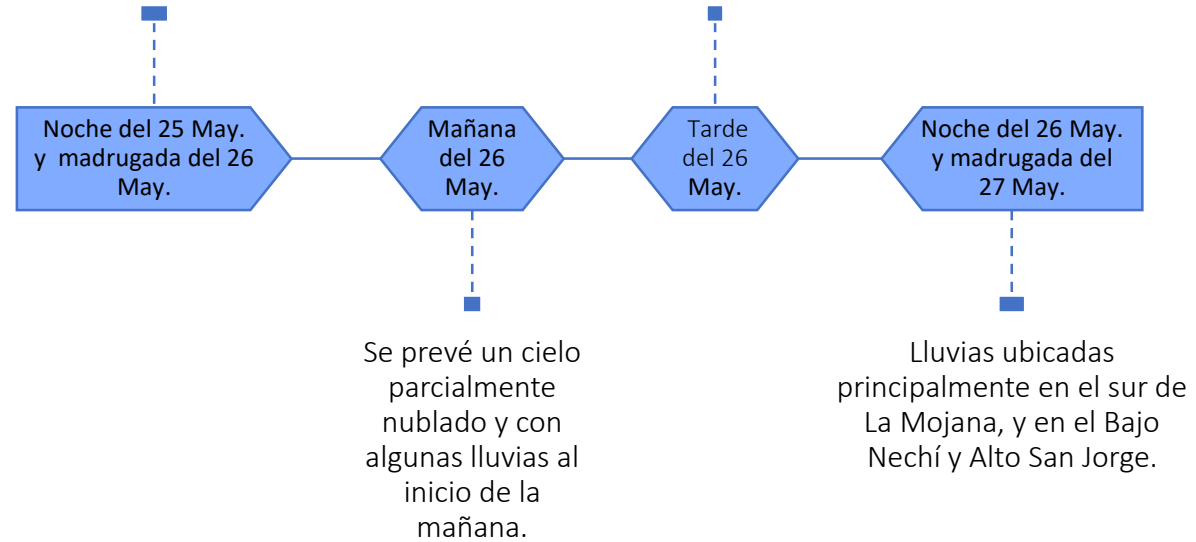
ACUMULADO DEL 25 AL 26 DE MAYO



ACUMULADO DEL 26 AL 27 DE MAYO



Se prevé lluvias en la subregión de La Mojana y en las cuencas del Bajo Nechí, Bajo Magdalena, Bajo Cauca y Alto San Jorge.



**Equipo de trabajo Centro regional de Pronóstico
y Alertas Tempranas de LA MOJANA**

Elaborado por:
NATALIA MUÑOZ, Hidróloga
RAFAEL MUNDARAY, Meteorólogo

www.corpomojana.gov.co
Correo Electrónico:
corpomojana@corpomojana.gov.co
Cra. 21 # 21 A – 44 San Marcos - Sucre
Teléfono: (+575) 295 5347

YOLANDA GONZALEZ HERNÁNDEZ,
Directora General IDEAM.
MARTHA CECILIA CADENA,
Jefe Oficina del Servicio de Pronósticos y Alertas
www.ideam.gov.co

Correos electrónicos:
servicio@ideam.gov.co,
alertas@ideam.gov.co

Calle 25 d # 96b - 70, piso 3. Bogotá, D.C.
Teléfono: 307 5625 ext. 1334 - 1336.

LILIANA QUIROZ, Directora General de la Corporación para el Desarrollo Sostenible de La Mojana y el San Jorge-CORPOMOJANA.

RAQUEL GARAVITO, Gerente del Fondo Adaptación

JIMENA PUYANA, Gerente Nacional de Desarrollo Sostenible del PNUD